

УТВЕРЖДАЮ:
Должность: И. О. начальника
территориального отдела
по Кемеровскому лесничеству

Ф.И.О. Волощенко А.И. *АИ*
Дата 12.08.2025

АКТ

лесопатологического обследования № 5

лесных насаждений Кемеровское (лесничество)
Кемеровская область - КУЗБАСС
(субъект Российской Федерации)

Способ лесопатологического обследования: 1. Визуальный ☒
2. Инструментальный ☐

Место проведения

Участковое лесничество	Урочище (дача)	Квартал	Выдел	Площадь выдела, га	Лесопатологический выдел	Площадь лесопатологического выдела
Барзасское	Барзасское	57	18	15,4	1	15,4

Лесопатологическое обследование проведено на общей площади 15,4 га.

Кадастровый номер участка: 42:04:0103002:53
(для участков, представленных в постоянное (бессрочное) пользование, аренду)

Документ о праве пользования: Договор аренды лесного участка для заготовки древесины №279/18-д от 26.11.2018 г.
(тип документа о праве пользования, дата, номер, вид разрешенного использования лесов)

1. Визуальное (рекогносцировочное) лесопатологическое обследование (раздел включает в акт, в случае проведения лесопатологического обследования визуальным способом).

Наземное ☒

Дистанционное ☐

1.1. На площади 15,4 га фактическая таксационная характеристика лесного насаждения соответствует (не соответствует) таксационному описанию (нужное подчеркнуть). Причины несоответствия возраст, породный состав

Ведомость участков с выявленными несоответствиями приведена в приложении 1 к настоящему Акту.

1.2. Лесные насаждения с нарушенной и утраченной устойчивостью выявлены на площади 0 га:

Участковое лесничество	Урочище (дача)	Квартал	Выдел	Площадь (га) насаждений		Причины ослабления, повреждения
				С нарушенной устойчивостью	С утраченной устойчивостью	
1	2	3	4	5	6	8
Итого						

Состояние обследованных лесных насаждений приведено в приложениях 1.1 – 1.4 к Акту в зависимости от метода проведения ЛПО.

1.3. В обследованных лесных участках прогнозируется:

Прогноз	Площадь, га
1	2
Ослабление лесных насаждений	15,4
Усыхание лесных насаждений различной степени	
Развитие очагов вредных организмов	

1.4. Обнаружено загрязнение лесного участка отходами и выбросами: **промышленными** ☐
Бытовыми ☐

Вид загрязнения	Размеры загрязнения			Объём, кубм	Площадь загрязнения, га
	длина, м	ширина, м	высота, м		
1	2	3	4	5	6

ЗАКЛЮЧЕНИЕ

В обследуемых насаждениях: действует очаг болезни леса – Рак ржавчинный пихты, также в насаждении присутствуют стволовые вредители (полиграф белопихтовый уссурийский), трутовики (ложный осиновый, Гартига), стволовые гнили. Средняя категория состояния составляет: 2,13 – Ослабленное.

Дата проведения обследования 11.08.2025

Исполнитель работ по проведению лесопатологического обследования:

Фамилия, имя и отчество (при наличии) Осинный Н.Н.



Организация ООО «СтройДом»

Должность Директор

Подпись



Е.О. Матюшинский

Тел. 8-905-968-87-78

Приложение 1.1
к акту лесопатологического обследования
утвержденному Приказом Минприроды России от 09.11.2020 № 910

Результаты проведения лесопатологического обследования лесных насаждений за август 2025 г.

Субъект Российской Федерации Участковое лесничество	Кемеровская область Барзасское		Лесничество Урочище (лесная дача)		Кемеровское Барзасское	

Номер квартала	Номер выдела	Площадь выдела, га	Целевое назначение лесов	Категория защитных лесов	ОЗУ	Номер лесопатологического выдела	Площадь лесопатологического выдела, га	Таксационная характеристика лесного насаждения										Число деревьев на временной пробной площади, шт	Распределение деревьев по категориям состояния, % от запаса																Причина ослабления, повреждения	Подлежит рубке, % от запаса	Назначенные мероприятия	
								состав	порода	возраст	средняя высота, м	средний диаметр, см	тип леса	полнота	бонитет	запас, куб.м/га	Н		Р	ослабленные	Н	Р	сильно ослабленные	усыхающие		свежий сухойстой	свежий ветровал	старый сухойстой	старый ветровал	старый бурелом								
1	2	3	4	5	6	7	8	9	10	11	12	13	14	15	16	17	18	19	20	21	22	23	24	25	26	27	28	29	30	31	32	33	34	35	36			
57	18	15,4	Э			1	15,4	3	П	94	24	40	РГ	0,6	2	200,0	97	20,6		49,7		15,8							3,0	0,9	10,0	374,310,362	13,9					
								3	П	64	22	32					54	83,5		8,1		8,4									350							
								3	Б	84	25	36					21			18,3		57,2						0,5		24,0	358	24,5						
								1	Ос	74	24	32					2	100,0																				
								+	Е	124	25	46																										
Итого:								10									174	37,5		34,0		17,7							1,9	0,5	8,4	374,310,362 350,358,821 822	10,8					

Условные обозначения:
Н - деревья не подлежат рубке
Р - деревья подлежат рубке

Исполнитель работ по проведению лесопатологического обследования:

Фамилия, имя и отчество (при наличии)

Осинный Н.Н.

подпись

Дата составления документа

12.08.2025

Приложение 1
к акту лесопатологического обследования
утвержденному Приказом Минприроды России от 09.11.2020 № 910

Ведомость лесных участков с выявленными несоответствиями таксационным описаниям


Субъект Российской Федерации Участковое лесничество	Кемеровская область Барзасское		Лесничество Урочище (лесная дача)		Кемеровское Барзасское	

Год проведения лесосуровейных работ	Номер квартала	Номер выдела, га	Площадь выдела, га	Целевое назначение леса	Категория защитных лесов	ОЗУ	Источник данных	Номер лесопатологического выдела		Площадь лесопатологического выдела, га		Таксационная характеристика										Заложено пробных площадей	
								9	10	11	12	13	14	15	16	17	18	19	20	21			
2021	57	18	15,4	С			ТО	х	х		3	П	90	23	28	РГ	0,4	2	150				
							2	П	60	20	20												
							1	К	200	23	44												
							2	Б	80	24	30												
							2	Ос	70	24	30												
										+	Е	120											
							Ф	1	15,4	3	П	94	24	40	РГ	0,6	2	200	1	0,64			
										3	П	64	22	32									
										3	Б	84	25	36									
										1	Ос	74	24	32									
										+	Е	124	25	46									

Условные обозначения:
ТО - таксационные описания
Ф - фактическая характеристика лесного насаждения

Исполнитель работ по проведению лесопатологического обследования:

Фамилия, имя и отчество (при наличии)	Осинный Н.Н.	подпись
Дата составления документа	12.08.2025	



Временная пробная площадь

1.1 Субъект Российской Федерации	Кемеровская область - Кузбасс		
Лесничество	Кемеровское		
Участковое лесничество	Барзасское		
Урочище (дача)	Барзасское		
Квартал	57	Выдел	18
Лесопатологический выдел			Площадь выдела, га 15,4
Площадь лесопатологического выдела			1
			15,4

1.2 Метод перече́та:

сплошной, ленты пере́чета, круговые площадки постоянного радиуса, реласкопические площадки (нужное подчеркнуть).

Количество лент/площадок	1	шт.
Размеры площадок (длина х ширину/радиус)	320х20	м.
Размер временной пробной площади	0,64	га.

1.3 Фактическая таксационная характеристика насаждения:

Состав	ИЗПЗБ1Ос	Возраст	94	лет
тип леса	РГ	полнота	0,6	
Бонитет	2	запас на га.	200	кбм возобновление

1.4 Номер очага вредных организмов

Тип очага вредных организмов: эпизодический, хронический (нужное подчеркнуть)

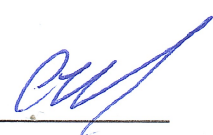
Фаза развития очага вредных организмов: начальная, нарастания численности, собственно вспышка, кризис (нужное подчеркнуть)

1.5 Причина ослабления, повреждение насаждения и время:

Рак ржавчинный пихты, полиграф белопахтовый (уссурийский), трутовик Гартига
Стволовые гнили, трутовик ложный осиновый, ветровал, бурелом.

Состояние насаждения:	Ослабленное
Средневзвешенная категория состояния насаждения	2,13
1.6 Назначенные мероприятия:	

Исполнитель работ по проведению лесопатологического обследования:

Фамилия, имя и отчество (при наличии) Осинный Н.Н. Подпись 

Дата составления документа 12.08.2025

Ведомость перече́та деревьёв
(для сплошного, ленточного и перече́та на круговых площадках постоянного радиуса)

порода

Ель

СКС

1

Ступени толщины, см	Количество деревьев по категориям состояния, шт																Всего	
	1		2		3		4		5		5 (а, б, в)			5 (г, д, е)			шт./куб.м	в том числе т рубке, % %
	Н	З	Н	З	Н	З	Н	З	Н	З	Н	З	О	Н	З	О		
1	2	3	4	5	6	7	8	9	10	11	12	13	14	15	16	17	18	19
3																		
12																		
16																		
20																		
24																		
28																		
32																		
36																		
40																		
44	1																1\1,38	0,0
48	1																1\1,67	0,0
52																		
56																		
60																		
64																		
68																		
72																		
76																		
80																		
Итого, шт.	2	0	0	0	0	0	0	0	0	0	0	0	0	0	0	0	2,0	0
Итого, куб.м	3,1	0,0	0,0	0,0	0,0	0,0	0,0	0,0	0,0	0,0	0,0	0,0	0,0	0,0	0,0	0,0	3,1	0,0
Итого, % от запаса по породе	100,0	0,0	0,0	0,0	0,0	0,0	0,0	0,0	0,0	0,0	0,0	0,0	0,0	0,0	0,0	0,0	100,0	0,0

Причины назначения в рубку деревьёв категорий состояния:

1
2
3
4

Ведомость пересчета деревьев

(для сплошного, ленточного и пересчета на круговых площадках постоянного радиуса)

порода

Береза

СКС

1,25

Ступени толщины, см	Количество деревьев по категориям состояния, шт																Всего	
	1		2		3		4		5		5 (а, б, в)			5 (г, д, е)			шт./куб.м	в том числе подлеж
	Н	З	Н	З	Н	З	Н	З	Н	З	Н	З	О	Н	З	О		
1	2	3	4	5	6	7	8	9	10	11	12	13	14	15	16	17	18	19
8																	0	0
12			4														4	0,3
16	4		2														6	1
20	8																8	2,2
24	6																6	2,5
28	9																9	5,3
32	8																8	6,2
36	6																6	6,1
40	5																5	6,3
44																	0	0
48																	0	0
52			1														1	2,2
56																	0	0
60					1												1	2,9
64																	0	0
68																	0	0
72																	0	0
76																	0	0
80																	0	0
Итого, шт.	46	0	7	0	1	0	0	0	0	0	0	0	0	0	0	0	54,0	0
Итого, куб.м	29,2	0,0	2,8	0,0	2,9	0,0	0,0	0,0	0,0	0,0	0,0	0,0	0,0	0,0	0,0	0,0	34,9	0
Итого, % от запаса по породе	83,5	0,0	8,1	0,0	8,4	0,0	0,0	0,0	0,0	0,0	0,0	0,0	0,0	0,0	0,0	0,0	100,0	0,0

Причины назначения в рубку деревьев категорий состояния:

1
2
3
4

Ведомость перече́та дере́вьев

(для сплошного, ленточного и перече́та на круговых площадках постоянного радиуса)

порода

Пихта

СКС

2,37

Ступени толщин ы, см	Количество деревьев по категориям состояния, шт																Всего	
	1		2		3		4		5		5 (а, б, в)			5 (г, д, е)			шт./куб.м	В том
	Н	З	Н	З	Н	З	Н	З	Н	З	Н	З	О	Н	З	О		
1	2	3	4	5	6	7	8	9	10	11	12	13	14	15	16	17	18	19
8	12		1														13\0,34	0,0
12	7		2														9\0,72	0,0
16	4															2	6\1,02	33,0
20	4		3			1										4	12\3,6	33,0
24	8		3													2	13\6,5	15,0
28	3		2													2	7\5,11	28,0
32			4			1										5	10\10,0	50,0
36	2		2			2										1	7\9,17	14,0
40	1		8			2											11\18,1	0
44	1		4			1											6\12,18	0
48			2			1											3\7,23	0
52																		
56																		
60																		
64																		
68																		
72																		
76																		
80																		
Итого, шт	42	0	31	0	0	8	0	0	0	0	0	0	0	0	0	16	97,0	16
того, куб	15,2	0,0	36,8	0,0	0,0	11,7	0,0	0,0	0,0	0,0	0,0	0,0	0,0	0,0	0,0	10,3	74,0	10,3
Итого, % от запаса	20,6	0,0	49,7	0,0	0,0	15,8	0,0	0,0	0,0	0,0	0,0	0,0	0,0	0,0	0,0	13,9	100,0	13,9

Причины назначения в рубку деревьев категорий состояния:

1

2

3

4

Ведомость перече́та дере́вьев

(для сплошного, ленточного и перече́та на круговых площадках постоянного радиуса)

порода

Осина

СКС

3,31

Ступени толщины, см	Количество деревьев по категориям состояния, шт																Всего	
	1		2		3		4		5		5 (а, б, в)			5 (г, д, е)			шт./куб.м	в том числе подлеж ит
	Н	З	Н	З	Н	З	Н	З	Н	З	Н	З	О	Н	З	О		
1	2	3	4	5	6	7	8	9	10	11	12	13	14	15	16	17	18	19
8																	0	0
12					1									2			3	0,29
16																	0	0
20					1												1	0,3
24			1		2												3	1,34
28					4									3			7	3,85
32														2			2	1,63
36					2												2	2,06
40					2												2	2,54
44																	0	0
48																	0	0
52			1														0	0
56																	1	2,14
60																	0	0
64																	0	0
68																	0	0
72																	0	0
76																	0	0
80																	0	0
Итого, шт.	0	0	2	0	12	0	0	0	0	0	0	0	0	7	0	0	21,0	7
Итого, куб.м	0,0	0,0	2,6	0,0	8,1	0,0	0,0	0,0	0,0	0,0	0,0	0,0	0,0	3,5	0,0	0,0	14,2	3,5
Итого, % от запаса по породе	0,0	0,0	18,3	0,0	57,2	0,0	0,0	0,0	0,0	0,0	0,0	0,0	0,0	24,5	0,0	0,0	100,0	24,5

Причины назначения в рубку деревьев категорий состояния:

1

2

3

4

Ступени толщины, см	Количество деревьев по категориям состояния, шт																Всего		
	1		2		3		4		5		5 (а, б, в)			5 (г, д, е)					
	Н	З	Н	З	Н	З	Н	З	Н	З	Н	З	О	Н	З	О	шт./куб.м	в том числе подлежит рубке, %	
1	2	3	4	5	6	7	8	9	10	11	12	13	14	15	16	17	18	19	
8	12	0	1	0	0	0	0	0	0	0	0	0	0	0	0	0	13	0,3	
12	7	0	6	0	1	0	0	0	0	0	0	0	0	2	0	0	16	1,3	
16	8	0	2	0	0	0	0	0	0	0	0	0	0	0	0	2	12	2	
20	12	0	3	0	1	1	0	0	0	0	0	0	0	0	0	4	21	6,1	
24	14	0	4	0	2	0	0	0	0	0	0	0	0	0	0	2	22	10	
28	12	0	2	0	4	0	0	0	0	0	0	0	0	3	0	2	23	14	
32	8	0	4	0	0	1	0	0	0	0	0	0	0	2	0	5	20	18	
36	8	0	2	0	2	2	0	0	0	0	0	0	0	0	0	1	15	17	
40	6	0	8	0	2	2	0	0	0	0	0	0	0	0	0	0	18	27	
44	2	0	4	0	0	1	0	0	0	0	0	0	0	0	0	0	7	14	
48	1	0	2	0	0	1	0	0	0	0	0	0	0	0	0	0	4	8,9	
52	0	0	2	0	0	0	0	0	0	0	0	0	0	0	0	0	2	4,3	
56	0	0	0	0	0	0	0	0	0	0	0	0	0	0	0	0	0	0	
60	0	0	0	0	1	0	0	0	0	0	0	0	0	0	0	0	1	2,9	
64	0	0	0	0	0	0	0	0	0	0	0	0	0	0	0	0	0	0	
68	0	0	0	0	0	0	0	0	0	0	0	0	0	0	0	0	0	0	
72	0	0	0	0	0	0	0	0	0	0	0	0	0	0	0	0	0	0	
76	0	0	0	0	0	0	0	0	0	0	0	0	0	0	0	0	0	0	
80	0	0	0	0	0	0	0	0	0	0	0	0	0	0	0	0	0	0	
Итого, шт.	90	0	40	0	13	8	0	0	0	0	0	0	0	7	0	16	174	23	
Итого, куб.м	47,5	0,0	42,2	0,0	11,0	11,7	0,0	0,0	0,0	0,0	0,0	0,0	0,0	3,5	0,0	10,3	126,2	13,8	
Итого, % от запаса по породе	37,5	0,0	34,0	0,0	8,7	9,0	0,0	0,0	0,0	0,0	0,0	0,0	0,0	2,8	0,0	8,0	100,0	10,8	

Условные обозначения:

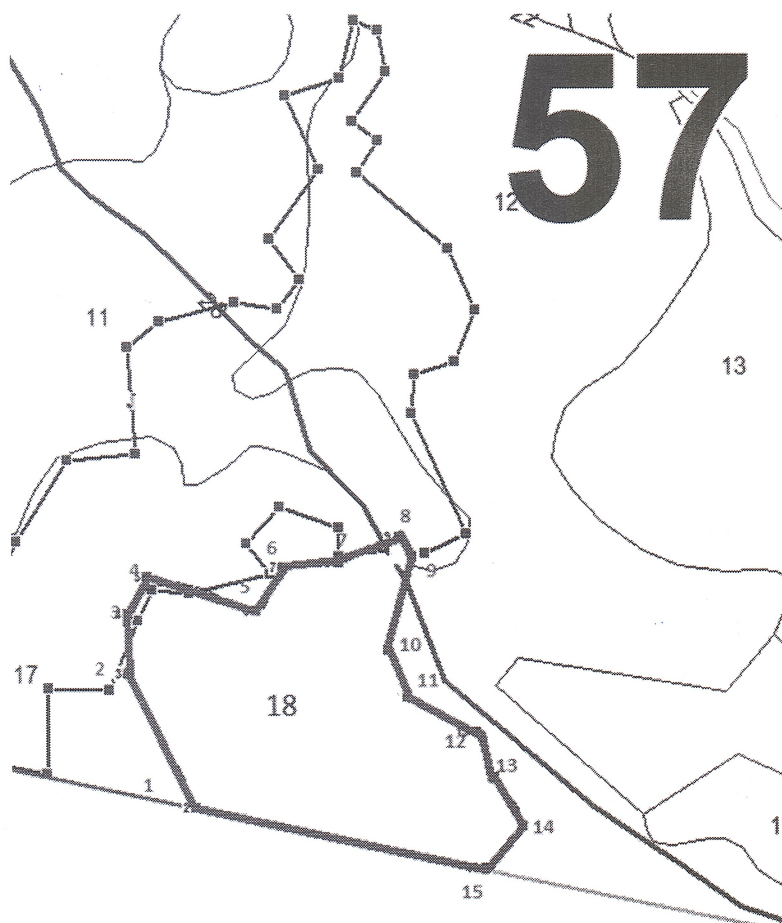
Н - не заселено (не поражено, не повреждено)

З - заселено стволовыми вредителями (поражено болезнями, повреждено огнем)

О - отработано вредителями

Абрис участка

М 1:10000



Условные обозначения:

- обследуемый участок
 - ход привязки от 0 до 1

№ квартала	№ выдела	№ лесопатологического выдела	Размеры ленты (круговой площадки) перече́та					Координаты начала, конца и поворотных точек лент перече́та/центро в круговых площадк перече́та	
			№ ленты (площадки)	Длина, м	Ширина, м	Радиус, м	Площадь, га		
57	18	1	1	320	20	-	0,64	55,76311	86,3307
								55,76286	86,33661

Пространственное размещение лесопатологических выделов

Номера точек	Координаты		Длина, м
	X	Y	
0-1	55,76273	86,32136	690
1-2	55,76154	86,33214	197
2-3	55,76311	86,3307	77
3-4	55,76381	86,33069	55
4-5	55,76425	86,33109	151
5-6	55,76386	86,33339	68
6-7	55,76439	86,33395	73
7-8	55,76444	86,33511	88
8-9	55,76476	86,33639	31
9-10	55,76453	86,33668	128

10-11	55,76342	86,33619	67
11-12	55,76286	86,33661	100
12-13	55,76247	86,33805	65
13-14	55,76193	86,33843	75
14-15	55,76136	86,33906	74
15-1	55,76086	86,33828	392

Исполнитель работ по проведению лесопатологического обследования:

Ф.И.О. Осинный Н.Н. Подпись 

Дата составления документа 12.08.2025 Телефон 8-951-586-91-12